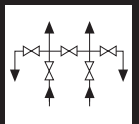


Ventilblöcke / Manifolds



Körpernummer
body number

57/51

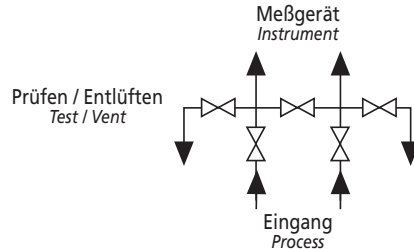
Merkmale / features:

DN max. 5
PN max. 420 (6000 PSI)
T max. 250°C

Dieser 5-fach Ventilblock wird an ein Differenzdruckmeßgerät (Transmitter) angeschlossen. Die + und - Anschlüsse sind absperrbar. Das mittlere Ventil ist das Nullpunktventil. Zusätzlich hat dieser Ventilblock 2 absperrbare Ausblas- Prüfanschlüsse.

This 5-valve manifold is designed for remote / direct mounting to a transmitter. It has two block valves (+ and - lines) and an equaliser valve. Also there are two vent / calibrate valves.

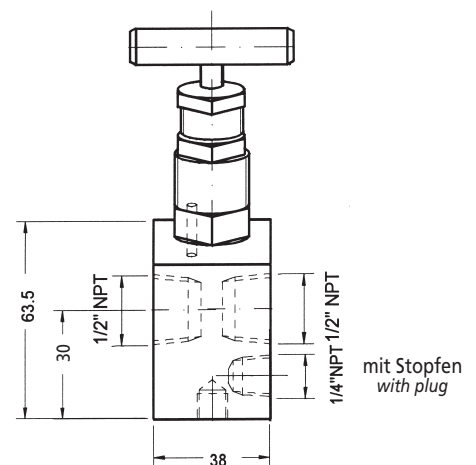
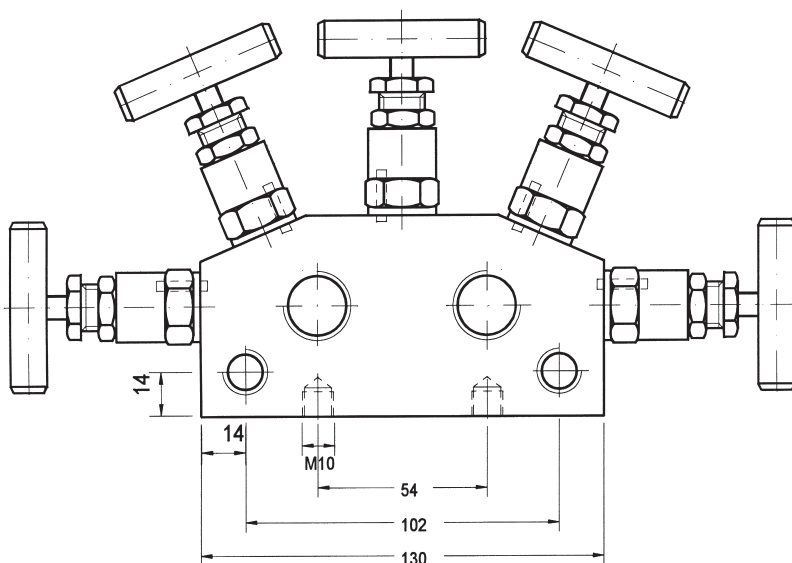
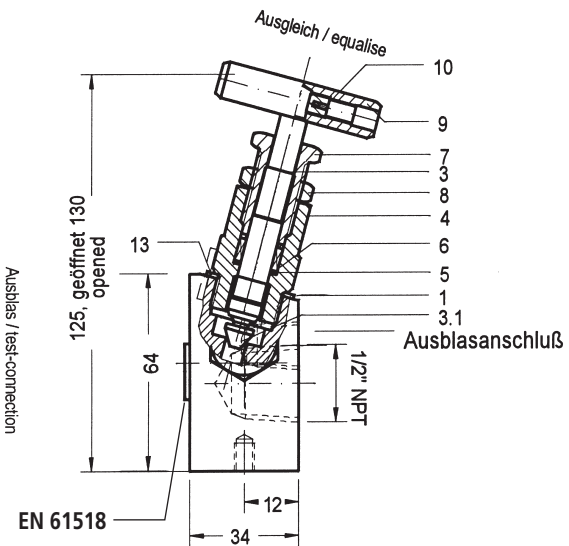
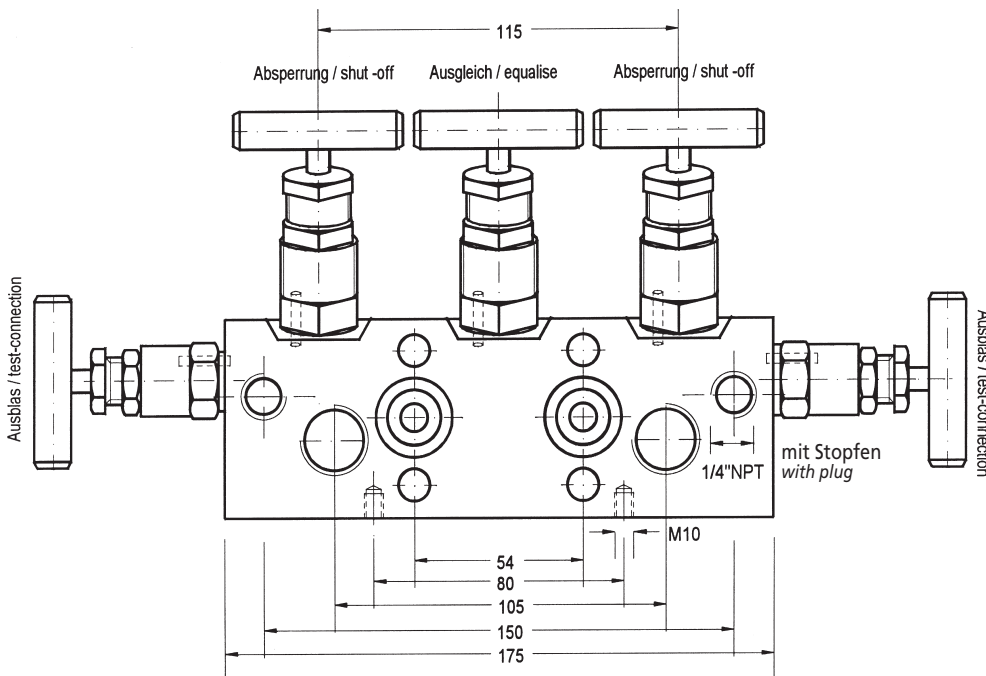
Abbildung / scale 45%



Best. Nr. für dieses Bspl.:
Order no. for this example:

B57 2 NI12FLP8

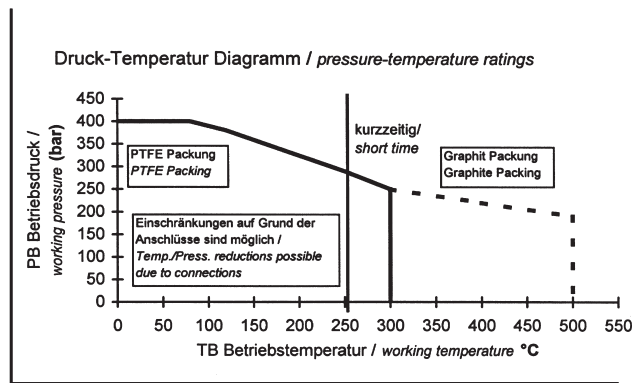
5 fach Ventilblock flanschbar
5 valve manifold flangeable



B51 2 NI12NI12P8

5 fach Ventilblock verrohrbar
5 valve manifold for remote mounting

- Kegel eingerollt beweglich
non rotating plug
- Rückdichtung der Spindel
back seal of the spindle
- Kopfstückventil
screwed bonnet valve
- außenliegendes Spindelgewinde
external spindle thread
- Faltenbalgführung möglich (Seite A28)
with bellow available (page A28)
- TA-Luft konform möglich
acc. to german TA-Luft possible



Bestellnummer / order number

Anflanschbar / flangeable

| | | | | | | |
|---|----|---|------|----|----|--|
| B | 57 | 2 | NI12 | FL | P8 | |
|---|----|---|------|----|----|--|

Verrohrbar / remote mounting

| | | | | | | |
|---|----|---|------|------|----|--|
| B | 51 | 2 | NI12 | NI12 | P8 | |
|---|----|---|------|------|----|--|

Bezeichnung
type

Körpernummer
body number

Code für Werkstoff
material code

Code für Eingang
inlet-code

Code für Ausgang
outlet-code

Code für Test-
Ausblasanschluß
test-/ blow out
connection code

Sonderzeichencode
special characters code

B = Bar-stock

Code Werkstoffe / materials:

2 Wst. Mat.: 1.4404 Edelstahl X2CrNiMo17 13 2 / *stainless steel 316L*
Andere Werkstoffe auf Anfrage s. S.1 / *other materials on request s. p.2*
Alle Werkstoffe können nach DIN EN 10204 mit einem Zertifikat (3.1)
geliefert werden.
All materials can be delivered with certifiat DIN EN 10204 - 3.1

Code Anschlüsse / connections

Abweichende Anschlüsse vom **Standard** sind
möglich s. S. V25
different connections from standard are possible

Aufgrund der Anschlüsse,
können Kürzungen in der
Bestell-Nr. notwendig sein.

*Based on the connections
reductions of the order no.
could be necessary.*

Code Sonderzeichen / special characters:

- F** Faltenbalg / *bellow*
- E** Entlüftung / *venting*
- PT** TA-Luft Ausführung / *german TA-Luft*
- T** Anti Tamper am Entlüftungsventil
Anti Tamper at the vent valve

Erläuterungen: Seite A26 / *explanation: page A26*
Weitere Sonderzeichen: Seite A26 / *more special codes: page A26*

Stückliste / parts list:

| Teil Nr. <i>part no.</i> | Bezeichnung <i>designation</i> | Werkstoffe / <i>material</i> 2 | Teil Nr. <i>part no.</i> | Bezeichnung <i>designation</i> | Werkstoffe / <i>material</i> 2 |
|-----------------------------|--|--|-----------------------------|-----------------------------------|--|
| 1 | Körper <i>body</i> | 1.4404 316L | 7 | Stopfbuchse <i>gland</i> | 1.4571 316Ti |
| 3 | Spindel <i>spindle</i> | 1.4571 316Ti | 8 | Kontermutter <i>lock-nut</i> | 1.4571 316Ti |
| 3.1 | Kegel eingerollt beweglich <i>non rotating plug</i> | 1.4571 316Ti | 9 | Knebelgriff <i>T-bar</i> | 1.4301 SS |
| 4 | Kopfstück <i>bonnet</i> | 1.4571 316Ti | 10 | Schraube <i>screw</i> | 1.4301 SS |
| 5 | Abstreifring <i>scraper ring</i> | Novapress | 13 | Dichtung <i>seal</i> | 1.4571 316Ti |
| 6 | Packung <i>packing</i> | PTFE 200°C 1) 2) | | | |

1) Auf Wunsch: Graphit; max. 550°C für alle Armaturen oder 2) Öl- und Fettfreiheit: Sauerstoffpackung max. PN 250
On request: graphite; max 550°C for all fittings or 2) free of oil and grease: oxygen packing max. PN 250
Auch mit TA-Luft Zulassung / *also acc. german TA-Luft*