

HUMBERT & POL

Förderanlagen - Conveying Systems



Pendelbecherwerke

vielfältige Ausführungen

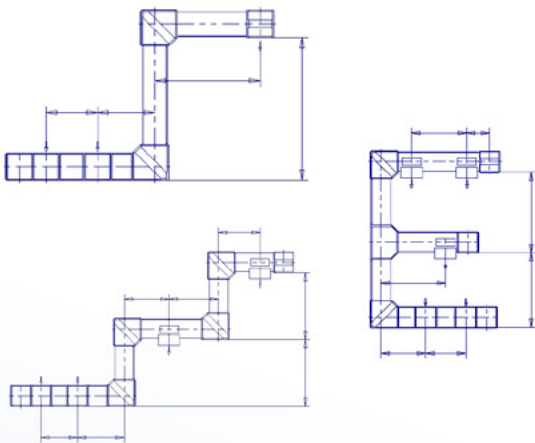
für den schonenden Schüttguttransport

- ✓ *PASSEND ZU IHREN ANFORDERUNGEN*
- ✓ *ABGESTIMMT AUF FÖRDERGUT UND FÖRDERLEISTUNG*
- ✓ *INDIVIDUELLE STRECKENFÜHRUNG*



Die schonendste Art Schüttgüter zu transportieren

Ob entmischungsfreier, bruchsicherer oder staubarmer Transport gewünscht sind: **HUMBERT & POL** Pendelbecherwerke bieten alle Möglichkeiten, verschiedenste Schüttgüter effizient und materialschonend zu transportieren und abzufüllen. Neben der grundsätzlich möglichen Horizontal- und Vertikalförderung in einer Maschine sind mehrere Füll- und Abgabestationen möglich.



Aufstellungsbeispiele

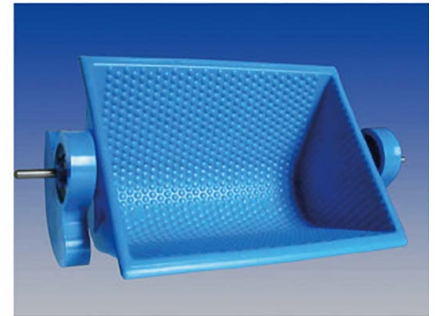
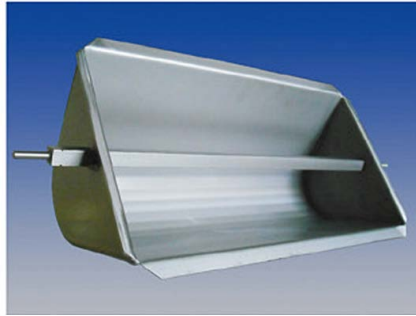
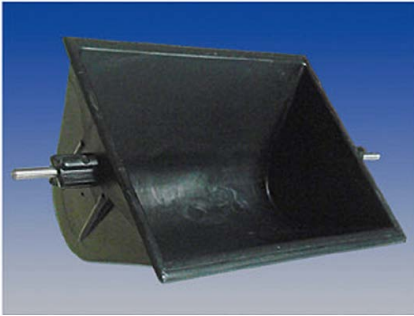
Elementare Pluspunkte

- Schonender Transport bei laufrigem Betrieb.
- Perfekte Zugänglichkeit für Reinigung und Wartung.
- Optional integrierte automatische Becherreinigungsstation für Trocken- und Nassreinigung.
- Zukunftssicherheit. Angepasst an veränderte Förderaufgaben in Ihrem Betrieb ermöglicht die Modulbauweise der **HUMBERT & POL** Pendelbecherwerke jederzeit eine neue Aufstellungssituation.
- Eine Vielzahl von Aufstellungsvarianten ermöglicht die optimale Logistik und Raumnutzung.

Für alle Schüttgüter mit speziellen Anforderungen



Förderbecherausführungen



Für praktisch alle Anwendungen und Sonderaufgaben bietet **HUMBERT & POL** die passenden Förderbecher. Die Wahl der eingesetzten Werkstoffe ergibt sich in der Regel durch die Anforderungen des Förderguts.

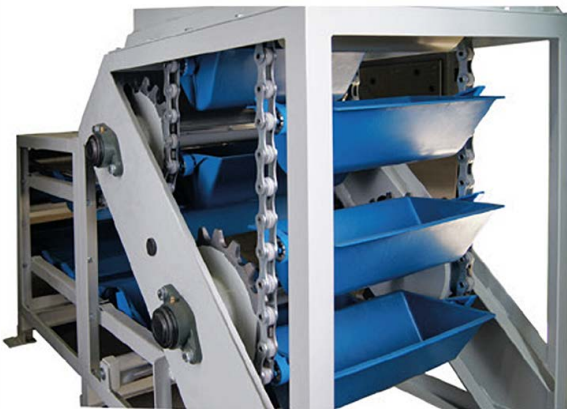


Abb. Gehäuse ohne Verkleidung

Wir bieten diverse Kunststoffausführungen wie z.B. glasfaserverstärkt, detektierbar, elektrisch leitfähig und lebensmitteltauglich zertifiziert. Metallausführungen der Förderbecher erhalten Sie in Normalstahl, Edelstahl oder Aluminium.

Optional sind genoppte Becher-Innenflächen möglich, gelochte Becherwannen oder beschichtete Oberflächen aller Art wie z.B. Teflonbeschichtungen.

Die **Förderkette** kann aus Einsatz-, Vergütungsstahl oder Edelstahl bestehen, die zugehörigen Laufrollen aus Stahl, Edelstahl oder Kunststoff. Somit sind optimale Werkstoffpaarungen für Ihren Einsatzfall garantiert.

Gehäuseausführungen

HUMBERT & POL stellt für Pendelbecherwerke eine große Vielfalt an geschlossenen oder offenen Gehäusevarianten zur Verfügung: In Normalstahl mit diversen Beschichtungsarten, z.B. Pulverbeschichtung, Nasslackierung oder feuerverzinkt, sowie auch in verschiedenen VA-Stahl Qualitäten.

Sonderanwendungen & Optionen

Je nach Einsatz und Bedarf sind ausserdem diese Optionen verfügbar:

- Einzelbecherkipfung
- gasdichte Ausführungen
- integrierte Verwiegung
- Förderbecherreinigung nass und trocken
- ATEX-konforme Ausführungen



Wissenschaftliche Apparaturen
und Industrieanlagen AG
Bruggacherstrasse 24
CH-8117 Fällanden

Tel. 044 317 57 57
Fax 044 317 57 77
<http://www.wisag.ch>
e-mail: info@wisag.ch

Haben Sie Fragen?

Sprechen Sie uns an.

Telefon: **+49 (0)5225 - 86 316 - 0**

Telefax: **+49 (0)5225 - 86 316 - 99**

info@humbertundpol.com

HUMBERT & POL

weitere Infos



[humbertundpol.com](http://www.humbertundpol.com)