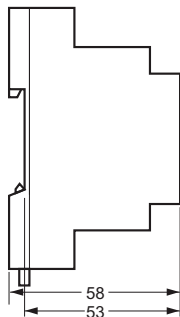
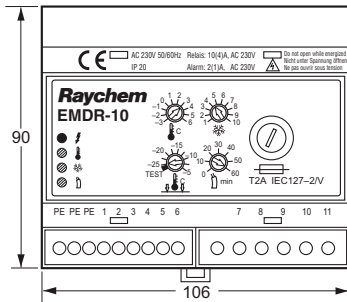


Systeme autorégulant de protection contre le gel des chéneaux et tuyaux de descente



Unité de contrôle EMDR-10 avec sonde de température et d'humidité

Caractéristiques techniques



(Dimensions en mm)

Tension de service	230 Vca, ±10 %, 50 Hz
Consommation	Max. 4 VA
Pouvoir de coupure	I_{max} 10(4)A / 230 Vca, commutateur unipolaire unidirectionnel, 230 Vca sous tension
Plage de réglage de la température	-3°C à +6°C (réglage usine +2°C)
Plage de réglage température limite	Test, -25°C à -5°C (réglage usine -15°C)
Hystérésis	±0,5 K
Précision	±1,5 K
Plage de réglage de l'humidité	1 (sensibilité max.) à 10 (sensibilité min.) (réglage usine 5)
Plage de réglage de la durée	0 à 60 minutes (réglage usine post-chauffage 60 minutes)
Relais d'alarme	I_{max} 2(1)A / 230 Vca, commutateur unipolaire bidirectionnel, libre de potentiel
Sonde d'humidité (sortie)	I_{max} 1A / 230 Vca, commutateur unipolaire unidirectionnel 230 Vca sous tension avec fusible 5 x 20 mm T1A selon IEC127-2/V
Fixation	Sur rail DIN selon EN 50022-35
Directive basse tension	EN 60730
EMC	EN 50081-1 (émission) et EN 50082-1 (immunité)
Bornes	2,5 mm ² (conducteurs multibrins), 4 mm ² (conducteurs pleins)
Classe de protection	II (monté sur paroi)

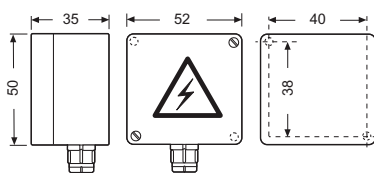
Protection contre le gel des chéneaux

Boîtier

Température d'exposition*	0°C à +50°C
Indice de protection	IP20
Matériau	Noryl (autoextinguible selon UL 94 V-0)
Poids	Env. 350 g
Dimensions	106 x 90 x 58 mm

* Un fonctionnement permanent doit être assuré et le régulateur doit être maintenu à l'abri de l'humidité.

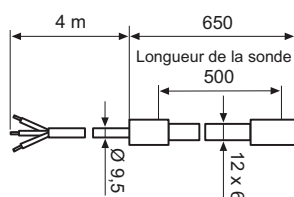
Sonde de température ambiante (VIA-DU-A10)



PG9 (Dimensions en mm)

Type de sonde	PTC (FL 103)
Indice de protection	IP54
Bornes	2,5 mm ²
Câblage de la sonde de température	2 x 1,5 mm ² , max. 100 m (non fourni)
Température d'exposition	-30°C à +80°C
Fixation	Sur paroi
PCN	1306 16-000

Sonde d'humidité (HARD-45)



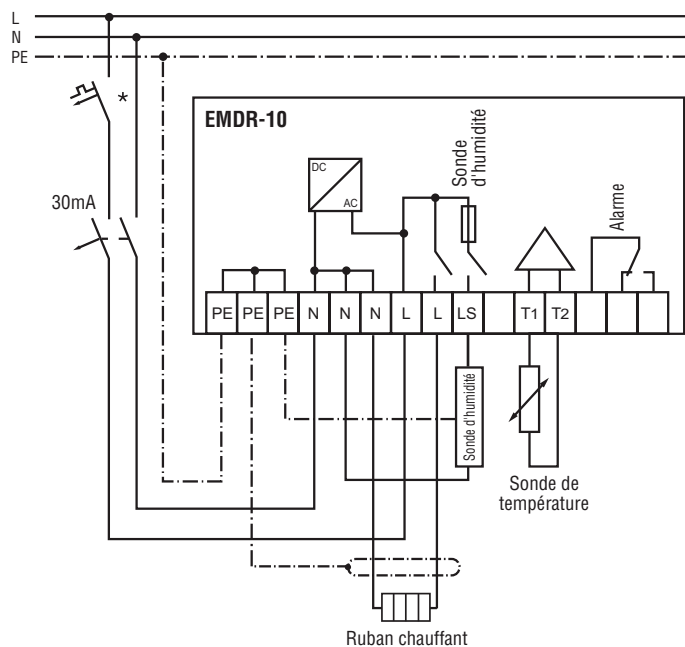
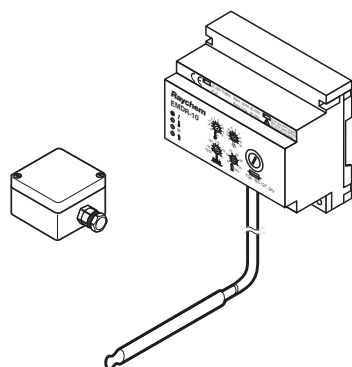
(Dimensions en mm)

Type de sonde	PTC
Consommation électrique	9 W à 18 W
Plage de température	-30°C à +65°C en continu
Tension d'alimentation	230 Vca, ±10 %, 50 Hz
Câble de raccordement	3 x 1,5 mm ² , 4 m, pouvant être prolongé jusqu'à max. 100 m en 3 x 1,5 mm ²
PCN	145806-000

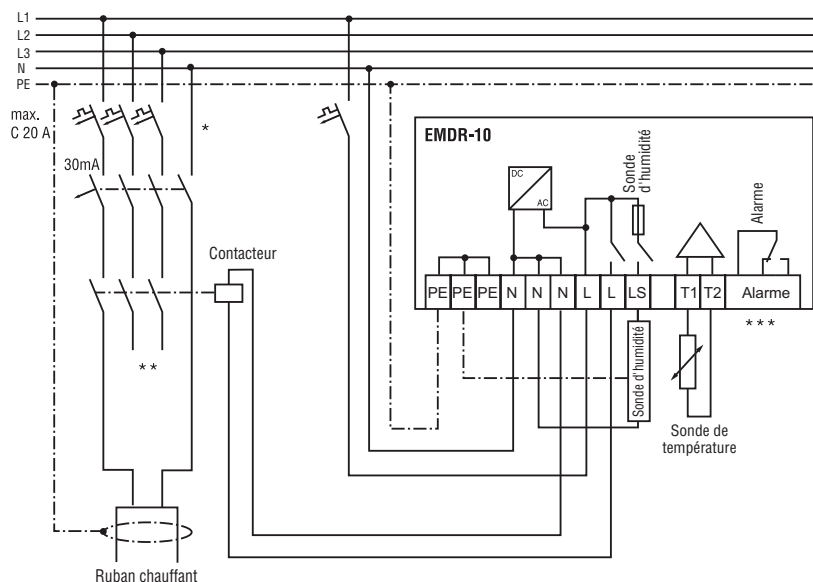


Schéma de câblage pour EMDR-10

EMDR-10 sans contacteur



EMDR-10 avec contacteur



- * Une protection électrique (disjoncteur différentiel) de 1 à 4 pôles peut être nécessaire pour satisfaire aux exigences des réglementations locales.
- ** En fonction de l'utilisation, une protection monopolaire ou tripolaire peut être utilisée.
- *** En option: contact de signalisation libre de potentiel pour connexion à un système GTC.