







**TABELLE 12 STANDARD-AUSFÜHRUNGEN**  
EDELSTAHL

**TABLE 12 STANDARD DESIGNS**  
STAINLESS STEEL

Temperaturklasse temperature class	Typ 700 Exde Edelstahl type 700 Exde stainless steel	Nennleistung bei 230 Volt/Watt nominal power 230 Volt/Wattage	Gesamtlänge ca. mm total length approx. mm
T1	2100 T1	2100	1170
T2	350 T2	350	650
	1150 T2	1150	1170
	2200 T2	2200	1770
T3	230 T3	230	650
	320 T3	320	760
	610 T3	610	1170
	1200 T3	1200	1770
	1520 T3	1520	2270
T4	2000 T3	2000	2770
	100 T4	100	650
	140 T4	140	760
	290 T4	290	1170
	530 T4	530	1770
	700 T4	700	2270

**OPTIONALE AUSFÜHRUNGEN**

TYP 700 Exde ... MIT FLANSCH

Der robuste Raumheizkörper Typ 700 Exde ... dient zur Erwärmung von Raumluft in Ex-Bereichen der Zone 1 und Zone 2 und ist nahezu unverwüsthlich. Sämtliche in der Tabelle beschriebenen Ex-Raumheizkörper können mit einem Einbaufansch verschweißt werden. Hierbei entfallen die Montagefüße.

Die technischen Daten finden Sie auf Seite 30.

**OPTIONAL DESIGNS**

TYPE 700 Exde ... WITH FLANGE

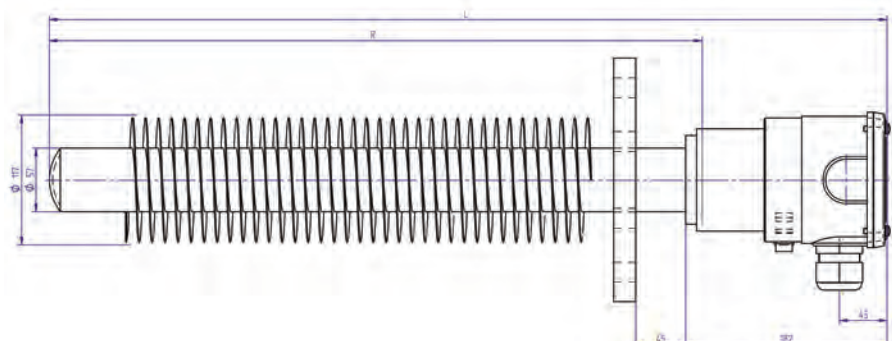
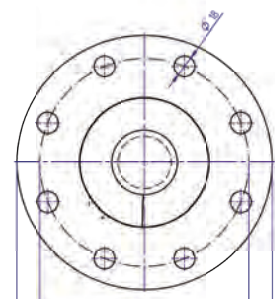
The robust oven is used for heating of room air by convection in areas of zone 1 and 2. All ex space heater can be welded with a mounting flange, this variant has no legs.

Technical data you will find on page 30.

**TABELLE 13 STANDARD-ABMESSUNGEN**

**TABLE 13 STANDARD DIMENSIONS**

Gesamtlänge mm total length mm	Rohrlänge mm tube length mm	Berippte Länge mm +/- 10 finned length mm +/-10
650	480	310
760	590	420
1170	1000	830
1770	1600	1430
2270	2100	1930





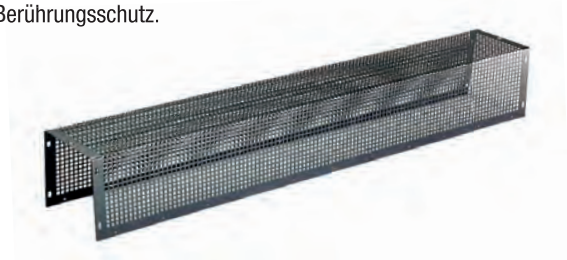
## OPTIONALE AUSFÜHRUNGEN

TYP 700 Exde ... MIT SCHUTZKORB

Die CSN Ex-Raumheizkörper können auch mit Schutzkorb betrieben werden. Wir bieten hierfür unterschiedliche Varianten an.

### Typ „S“

Der Schutzkorb ist rechtwinkelig gebogen und bietet somit thermischen Berührungsschutz.



## OPTIONAL DESIGNS

TYPE 700 Exde ... WITH PROTECTION GRID

The space heater type 700 Exde can also be operated with a protecting grid. We offer different variants.

### Type „S“

Protection grid, bent at a right angle, thermal contact protection.



(Montagebeispiel | mounting exemple)

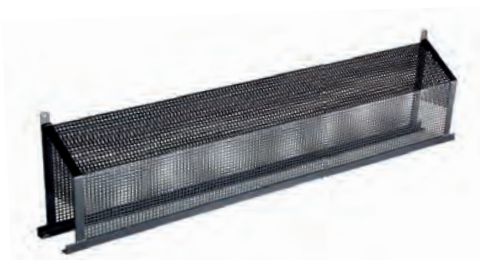
## TABELLE 11 STANDARD-ABMESSUNGEN

Gesamtlänge Raumheizkörper total length heater	Lochabstand LA = +-3 hole distance LA = +-3	Schutzgitterlänge C = +-5 length of grid C= +-5	Teile Nr.: Edelstahl item no: stainless steel
650	390	445	001071710
760	500	555	001071711
1170	910	965	001071712
1770	1510	1565	001071713
2270	2010	2065	001071714
2770	2510	2565	001071715

## TABLE 11 STANDARD DIMENSIONS

### Typ „M“

Der Schutzkorb bietet thermischen Berührungsschutz und verhindert unzulässiges Ablegen von Gegenständen. Er ist geeignet für Raumheizkörper mit Zulassung des DNV GL.



### Type „M“

Grid offers thermal contact protection and prevents impermissible storing of items. It is suitable for room heaters with „DNV GL“ approval.



(Montagebeispiel | mounting exemple)

## TABELLE 15 STANDARD-ABMESSUNGEN

Gesamtlänge Raumheizkörper total length heater	A/mm +-3 A/mm +-3	B/mm +-3 B/mm +-3	C/mm C/mm	D/mm D/mm	Teile Nr. item no.	Teile Nr. item no.
					verzinkt, schwarz lackiert galvanized, black vanished	Edelstahl stainless steel
650	390	340	370	430	0129563407R	0129563707R
760	500	450	480	540	0129563447R	0129563747R
1170	910	860	890	950	0129563417R	0129563717R
1770	1510	1460	1490	1550	0129563427R	0129563727R
2270	2010	1960	1990	2050	0129563457R	0129563757R
2770	2510	2460	2490	2550	0129563467R	0129563737R

## TABLE 15 STANDARD DIMENSIONS