

CSN® Ex-RAUMHEIZKÖRPER

TYP 700 Exde ... STANDARD

Der robuste Raumheizkörper Typ 700 Exde ... dient zur Erwärmung von Raumluft in Ex-Bereichen der Zone 1 und Zone 2 und ist nahezu unverwüsthlich.

Kennzeichnung:



Ex de IIC
Ex d IIC

Anwendung:

Der CSN® Raumheizkörper Typ 700 Exde wird zur Erwärmung von Raumluft eingesetzt. Typische Einsatzgebiete sind Gesregelstationen, Kläranlagen, Gastankstellen, Farbenlager und Lackierereien, Gastankschiffe sowie Offshoreanlagen.

Technische Daten:

Anschlusshaube:	Aluminium/Stahl lackiert
Heizkörper:	Stahl lackiert, verzinkt Stahl lackiert oder Edelstahl
Einbaulage:	waagrecht (Boden- und Wandmontage)
Umgebungstemperatur:	- 40° C ... +40° C (andere Temperatur auf Anfrage)
Schutzart:	IP 65 (IP 67 auf Anfrage)
Temperaturklasse:	T1 ... T4 (T5 und T6 auf Anfrage)

CSN® Ex-SPACE HEATER

TYPE 700 Exde ... STANDARD

The robust space heater type 700 Exde ... is used for heating of room air by convection in the Ex-zone 1 and 2.

Marking:



Ex de IIC
Ex d IIC

Application

The CSN® space Heater Type 700 Exde is used for heating of room air, typical fields of applications are gas regulator stations, screening plants of sewage treatment plants, filling stations for gaseous fuels, colour storage rooms, gas tankers and offshore drilling platforms.

Technical data:

Terminal box:	aluminum/steel varnished
Heater:	steel black varnished galvanized steel black varnished stainless steel
Installation:	horizontal (floor- and wall mounting)
Umgebungstemperatur:	- 40° C ... +40° C (other temperature on request)
Protection mode:	IP 65 (IP 67 on request)
Temperature class:	T1 ... T4 (T5 and T6 upon request)

TABELLE 8 STANDARD-AUSFÜHRUNGEN

STAHL LACKIERT /
STAHL VERZINKT LACKIERT

TABLE 8 STANDARD DESIGNS

STEEL BLACK VARNISHED /
STEEL GALVANIZED VARNISHED

Temperaturklasse temperature class	Typ 700 Exde lackiert verzinkt type 700 Exde black varnished galvanized	Nennleistung bei 230 Volt/Watt nominal power 230 Volt/Wattage	Gesamtlänge ca. mm total length approx. mm
T1	900 T1	900	760
	2100 T1	2100	1170
	4100 T1	*4100	1770
	5800 T1	*5800	2270
T2	500 T2	500	650
	750 T2	750	760
	1600 T2	1600	1170
	3000 T2	*3000	1770
	4100 T2	*4100	2270
T3	340 T3	340	650
	450 T3	450	760
	880 T3	880	1170
	1700 T3	1700	1770
	2200 T3	2200	2270
T4	150 T4	150	650
	200 T4	200	760
	400 T4	400	1170
	730 T4	730	1770
	960 T4	960	2270

* 400 V 3~ / andere Spannungen und Leistungen auf Anfrage!

* 400 V 3~ / other voltages and wattages on demand!



OPTIONALE AUSFÜHRUNGEN

TYP 700 Exde ... MIT TEMPERATUR-REGLER

Der robuste Raumheizkörper Typ 700 Exde ... R, mit integriertem Temperaturregler dient zur Erwärmung von Raumluft in Ex-Bereichen der Zone 1 und Zone 2 und ist nahezu unverwüstlich. Diese Ausführung kommt immer dort zum Einsatz, wo keine besondere Anforderung an die Genauigkeit der Temperatur gestellt wird (z.B Raum frostfrei halten).

Die technischen Daten finden Sie auf Seite 30

OPTIONAL DESIGNS

TYPE 700 EXDE ... WITH BUILT-IN THERMOSTAT

The robust space heater type 700 Exde ... R is used for heating of room air by convection in the Ex-zone 1 and 2. If there are no special requirements on the accuracy of temperature, these type will be suggested.

Technical data you will find on page 30.



TABELLE 11 STANDARD-AUSFÜHRUNGEN

STAHL LACKIERT /
STAHL VERZINKT LACKIERT

TABLE 11 STANDARD DESIGNS

STEEL BLACK VARNISHED /
STEEL BLACK VARNISHED GALVANIZED

Temperaturklasse temperature class	Typ 700 Exde lackiert Typ 700 Exde verzinkt type 700 Exde black varnished type 700 Exde galvanized	Nennleistung bei 230 Volt/Watt nominal power 230 Volt/Wattage	Gesamtlänge ca. mm total length approx. mm
T1	2100 T1	2100	1170
T2	750 T2	750	760
	1600 T2	1600	1170
T3	340 T3	340	650
	450 T3	450	760
	880 T3	880	1170
	1700 T3	1700	1770
	2200 T3	2200	2270
T4	150 T4	150	650
	200 T4	200	760
	400 T4	400	1170
	730 T4	730	1770
	960 T4	960	2270

TABELLE 12 STANDARD-AUSFÜHRUNGEN
EDELSTAHL

TABLE 12 STANDARD DESIGNS
STAINLESS STEEL

Temperaturklasse temperature class	Typ 700 Exde Edelstahl type 700 Exde stainless steel	Nennleistung bei 230 Volt/Watt nominal power 230 Volt/Wattage	Gesamtlänge ca. mm total length approx. mm
T1	2100 T1	2100	1170
T2	350 T2	350	650
	1150 T2	1150	1170
	2200 T2	2200	1770
T3	230 T3	230	650
	320 T3	320	760
	610 T3	610	1170
	1200 T3	1200	1770
	1520 T3	1520	2270
T4	2000 T3	2000	2770
	100 T4	100	650
	140 T4	140	760
	290 T4	290	1170
	530 T4	530	1770
	700 T4	700	2270

OPTIONALE AUSFÜHRUNGEN

TYP 700 Exde ... MIT FLANSCH

Der robuste Raumheizkörper Typ 700 Exde ... dient zur Erwärmung von Raumluft in Ex-Bereichen der Zone 1 und Zone 2 und ist nahezu unverwüsthlich. Sämtliche in der Tabelle beschriebenen Ex-Raumheizkörper können mit einem Einbaufansch verschweißt werden. Hierbei entfallen die Montagefüße.

Die technischen Daten finden Sie auf Seite 30.

OPTIONAL DESIGNS

TYPE 700 Exde ... WITH FLANGE

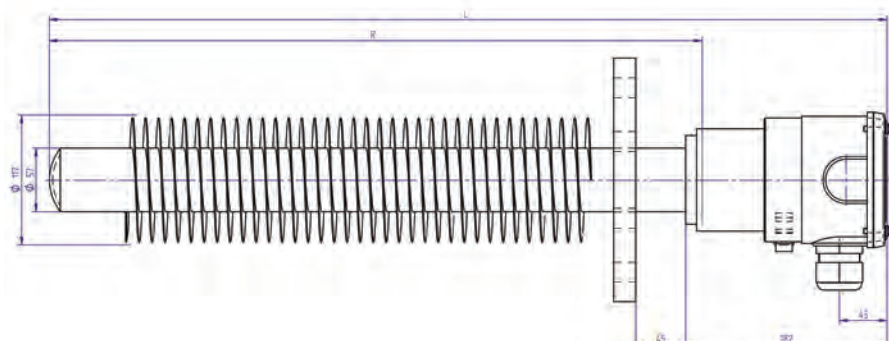
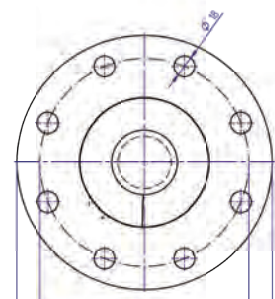
The robust oven is used for heating of room air by convection in areas of zone 1 and 2. All ex space heater can be welded with a mounting flange, this variant has no legs.

Technical data you will find on page 30.

TABELLE 13 STANDARD-ABMESSUNGEN

TABLE 13 STANDARD DIMENSIONS

Gesamtlänge mm total length mm	Rohrlänge mm tube length mm	Berippte Länge mm +/- 10 finned length mm +/-10
650	480	310
760	590	420
1170	1000	830
1770	1600	1430
2270	2100	1930





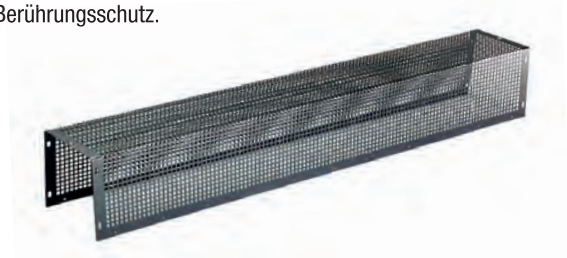
OPTIONALE AUSFÜHRUNGEN

TYP 700 Exde ... MIT SCHUTZKORB

Die CSN Ex-Raumheizkörper können auch mit Schutzkorb betrieben werden. Wir bieten hierfür unterschiedliche Varianten an.

Typ „S“

Der Schutzkorb ist rechtwinkelig gebogen und bietet somit thermischen Berührungsschutz.



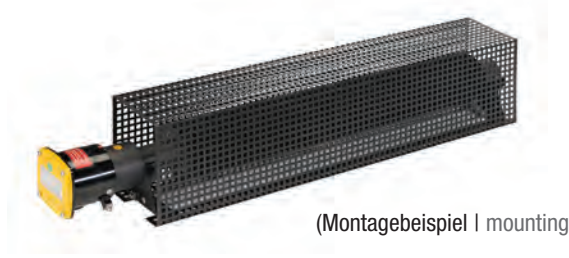
OPTIONAL DESIGNS

TYPE 700 Exde ... WITH PROTECTION GRID

The space heater type 700 Exde can also be operated with a protecting grid. We offer different variants.

Type „S“

Protection grid, bent at a right angle, thermal contact protection.



(Montagebeispiel | mounting exemple)

TABELLE 11 STANDARD-ABMESSUNGEN

Gesamtlänge Raumheizkörper total length heater	Lochabstand LA = +-3 hole distance LA = +-3	Schutzgitterlänge C = +-5 length of grid C= +-5	Teile Nr.: Edelstahl item no: stainless steel
650	390	445	001071710
760	500	555	001071711
1170	910	965	001071712
1770	1510	1565	001071713
2270	2010	2065	001071714
2770	2510	2565	001071715

TABLE 11 STANDARD DIMENSIONS

Typ „M“

Der Schutzkorb bietet thermischen Berührungsschutz und verhindert unzulässiges Ablegen von Gegenständen. Er ist geeignet für Raumheizkörper mit Zulassung des DNV GL.



Type „M“

Grid offers thermal contact protection and prevents impermissible storing of items. It is suitable for room heaters with „DNV GL“ approval.



(Montagebeispiel | mounting exemple)

TABELLE 15 STANDARD-ABMESSUNGEN

Gesamtlänge Raumheizkörper total length heater	A/mm +-3 A/mm +-3	B/mm +-3 B/mm +-3	C/mm C/mm	D/mm D/mm	Teile Nr. item no.	Teile Nr. item no.
					verzinkt, schwarz lackiert galvanized, black vanished	Edelstahl stainless steel
650	390	340	370	430	0129563407R	0129563707R
760	500	450	480	540	0129563447R	0129563747R
1170	910	860	890	950	0129563417R	0129563717R
1770	1510	1460	1490	1550	0129563427R	0129563727R
2270	2010	1960	1990	2050	0129563457R	0129563757R
2770	2510	2460	2490	2550	0129563467R	0129563737R

TABLE 15 STANDARD DIMENSIONS