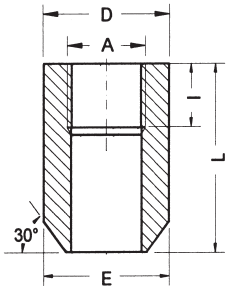


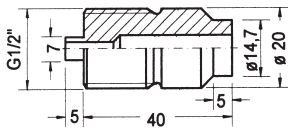
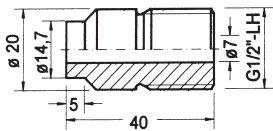
## Schweißbare Adapter / weldable connectors

Schweißbare Adapter aus Stahl und Edelstahl  
Weldable connectors made out of steel or stainless steel



Aufschweißmuffen / weldable sockets						
Anschluß Beispiele / connection examples		D	L	I	Werkstoff* <sup>2</sup> material	Bestell-Nr. order-no.
Anschluß E / connection E	Anschluß A / connection A					
Schweißende weld end  24	Innengewinde female thread G3/8" nach DIN-ISO 228-1	24	50	20	Stahl / steel	AD1S224GI38
					Edelstahl / ss	AD2S224GI38
30	G1/2" nach DIN-ISO 228-1	30	50	20	Stahl / steel	AD1S230GI12
					Edelstahl / ss	AD2S230GI12

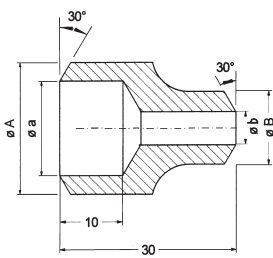
Andere Ausführungen auf Anfrage / other dimensions on request



Anschlußzapfen nach DIN 16282 / weldable connectors according to DIN 16282			
Anschluß Beispiele / connection examples	Werkstoff* <sup>2</sup> material	DIN-Bezeichnung DIN-number	Bestell-Nr. order-no.
Gewinde G1/2" links (für Spannmuffe) G1/2" left hand thread for adjusting nut	Stahl / steel	DIN 16282-4-10St	AD162821G12I
	Edelstahl / ss	DIN 16282-4-20St	AD162822G12I
	1.7335 / head resistant steel		AD162823G12I
Gewinde G1/2" rechts (für Spannmuffe) mit Zentrierzapfchen G1/2" right hand thread for adjusting nut with gauge-spigot	Stahl / steel	DIN 16282-6-10St* <sup>3</sup>	AD162821GM12
	Edelstahl / ss	DIN 16282-6-20St* <sup>3</sup>	AD162822GM12
	1.7335 / head resistant steel		AD162823GM12

Andere Ausführungen auf Anfrage / other dimensions on request

\*3 in der DIN Ausgabe '95 entfallen / no longer existend in DIN



### Beispiele / examples

Schweißbare Adapter / weldable adapts						
A	a	B	b	Werkstoff / material	Bestell-Nr. / order-no.	
21,3	3,2	12	2	C22.8	AD1S22132SZ1220	
Wählen Sie Ihre Maße choose your dimensions				1.4571	AD2...	
				1.7335	AD3...	
				1.5415	AD5...	
				1.7380	AD7...	

< 2mm Wandstärke werden die Schweißenden auf Wunsch mit Fase ausgeführt

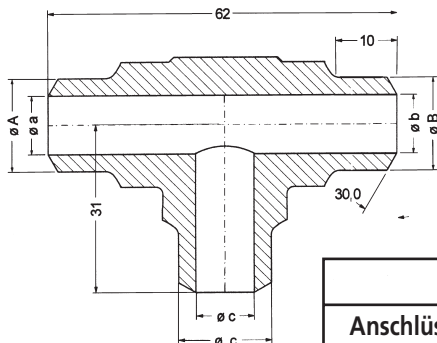
< 2mm wall thickness welding bevel only on request

Weitere Werkstoffe auf Anfrage / more materials on request

*2 Werkstoff Anschlußzapfen material studs		Zulässiger Betriebsüberdruck max. working pressure bar	Zulässige Betriebstemperatur max. working temperature °C
Stahl / steel	Schweißbarer Stahl weldable steel R <sub>p0,2</sub> ≥ 220 N/mm <sup>2</sup>	100	400
Edelstahl / ss	Nichtrostender Stahl nach DIN 17440 / ss R <sub>p0,2</sub> ≥ 220 N/mm <sup>2</sup>		

## Schweißbare Adapter / weldable connectors

Schweißbare Adapter aus Stahl und Edelstahl  
Weldable connectors made out of steel or stainless steel

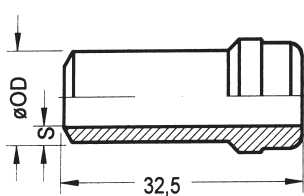


T-Stück DIN 19210 / T-parts according to DIN 19210							
Anschlüsse Beispiel / connections examples						Werkstoff / material	Bestell-Nr. / order-no.
A	a	B	b	C	c		
12	8	12	8	12	8	1.4571	T32SZ1220SZ1220SZ1220

Wählen Sie Ihre Anschlüsse / choose your connections

Weitere Werkstoffe: C22.8; 1.4571; 1.5415; 1.7335; 1.7380; Abmessungen abweichend von der DIN möglich  
More different materials: A105; 316Ti; A182-F1; A182-F11, F12; A182-F22; dimensions could be different to DIN

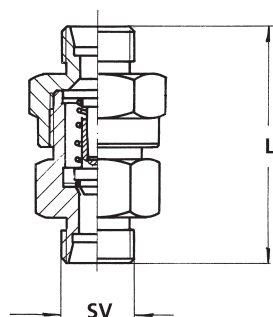
Andere Werkstoffe auf Anfrage / more materials on request



Schweißkugelbuchse PN 400 welding nipple	Rohr O D tube O D	Wanddicke S wallthickness S	Werkstoff <sup>2</sup> material	Bestell-Nr. order-no.
Schweißkugelbuchse passend in Anschlüsse nach DIN 3861 Form W (metallisch dichtend). Die Überwurfmutter entsprechen den Standard-Schneidring Muttern A nach DIN 3870 2  Welding nipple matching into connections DIN 3861 form W (metal-to-metal seal). The nuts are the standard-cutting-ring nut A according to DIN 3870 2	6	1,5	Stahl / steel	SKM1-615
			Edelstahl / stainless steel	SKM2-615
	8	2	Stahl / steel	SKM1-82
			Edelstahl / stainless steel	SKM2-82
	10	2	Stahl / steel	SKM1-102
			Edelstahl / stainless steel	SKM2-102
	12	2,5	Stahl / steel	SKM1-1225
			Edelstahl / stainless steel	SKM2-1225
	14	3	Stahl / steel	SKM1-143
			Edelstahl / stainless steel	SKM2-143
	16	3	Stahl / steel	SKM1-163
			Edelstahl / stainless steel	SKM2-163

Andere Ausführungen auf Anfrage / other dimensions on request

## Rückschlagventile / non-return valves



Werkstoff material	Anschluß connection	PN	Länge L length l	Bestell-Nr. order-no.
1.4571 / ss316Ti  Dichtung Viton; Öffnungsdruck 1 bar; -20°C bis +200°C seal viton; opening pressure 1 bar; -20°C up to +200°C  bds. Schneidringverschraubung both sides cutting ring connection	SV6L	250	60	RV2SVSV6L
	SV8L	250	60	RV2SVSV8L
	SV10L	250	70	RV2SVSV10L
	SV12L	250	70	RV2SVSV12L
	SV15L	250	75	RV2SVSV15L
	SV6S	400	65	RV2SVSV6
	SV8S	400	65	RV2SVSV8
	SV10S	400	70	RV2SVSV10
	SV12S	400	75	RV2SVSV12
	SV14	400	80	RV2SVSV14

Andere Ausführungen auf Anfrage / other dimensions on request